



CHỨNG KHOÁN DẦU KHÍ
PETROVIETNAM SECURITIES INC.

PSI

Bản tin PSI

MORNING HIGHLIGHTS

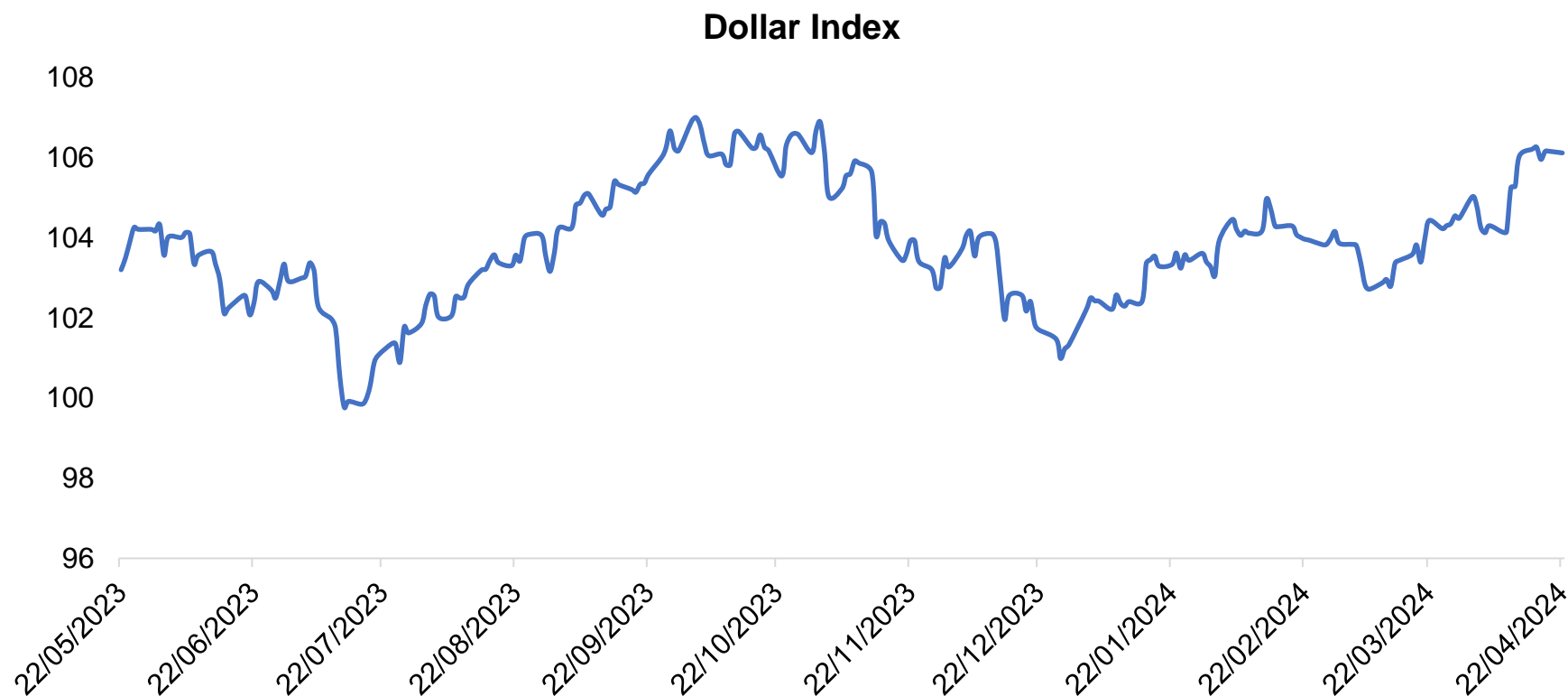
22.04.2024

Bản tin PSI – MORNING HIGHLIGHTS

ĐIỂM NHẤN VĨ MÔ

Vấn đề tăng lãi suất đang quay trở lại trong các cuộc thảo luận công hai. Chí ít, khả năng này cũng không bị các quan chức FED bác bỏ hoàn toàn. Thứ Năm vừa qua, Chủ tịch FED New York - John Williams đã được hỏi về việc tăng lãi suất. Ông trả lời rằng bản thân ông không mong đợi điều đó xảy ra, nhưng đó vẫn là một lựa chọn.

Dollar index giảm 0.04% xuống 106,1.



Bản tin PSI – MORNING HIGHLIGHTS

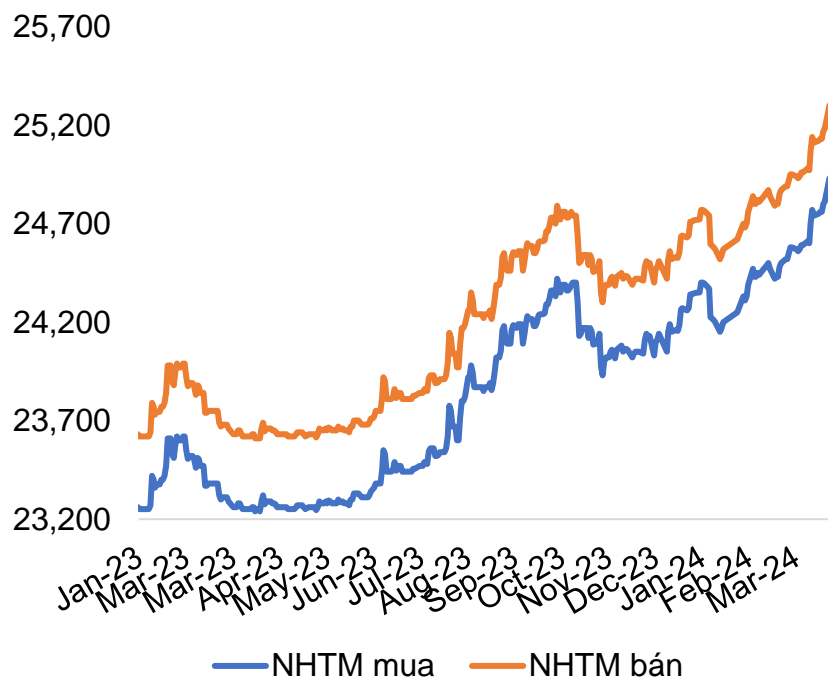
ĐIỂM NHẤN VĨ MÔ

Tại thị trường trong nước, lãi suất liên ngân hàng qua đêm ở mức 4,95%.

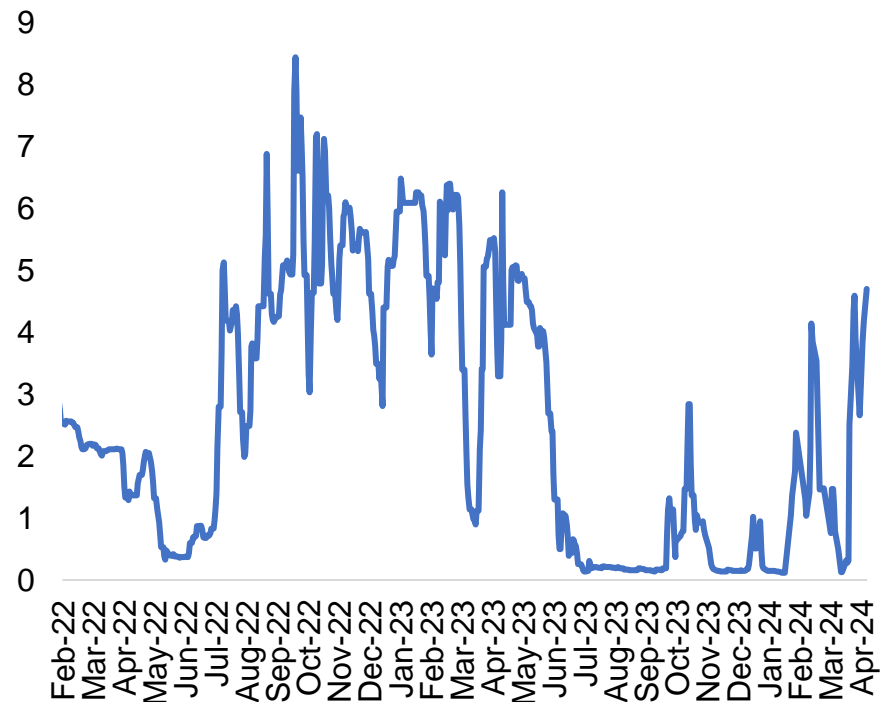
Tỷ giá USD/VND tại NHTM hôm nay tăng 63 đồng ở cả hai chiều, giao dịch ở mức 25.133 – 25.473.

Căng thẳng thương mại Mỹ - Trung: Từ thép giá rẻ đến lo ngại xung đột. Ngành thép Trung Quốc đang đối mặt tình trạng khó khăn khi Tổng thống Mỹ muốn tăng mức thuế nhập khẩu thép gấp ba lần. Chính quyền Bắc Kinh đang ra nhiều chính sách để giải quyết tình trạng cung nhiều hơn cầu.

Tỷ giá USD/VND



Lãi suất liên ngân hàng qua đêm



Bản tin PSI – MORNING HIGHLIGHTS

ĐIỂM NHẤN THỊ TRƯỜNG

TỔNG QUAN

- Trong phiên giao dịch ngày 19/04, thị trường đối diện với áp lực bán mạnh ngay từ đầu phiên khiến VN-Index xuyên thủng mốc 1.170 điểm. Sang phiên chiều, dòng tiền bắt đáy nhập cuộc đã giúp các chỉ số chính thu hẹp đà giảm. Kết thúc phiên giao dịch, VN-Index đóng cửa ở mốc 1.174,85 điểm, giảm 18,16 điểm (-1,52%). Tổng khối lượng giao dịch đạt 1.070,5 triệu đơn vị, giá trị 23.702,45 tỷ đồng, giảm so với phiên hôm qua. Độ rộng tiêu cực với chỉ 90 mã tăng so với 405 mã giảm.
- Nhóm VN30 hôm nay cũng giảm khá mạnh 16,71 điểm. Toàn nhóm có 2 mã cổ phiếu tăng và có đến 25 mã cổ phiếu giảm. Về nhóm ngành, nhóm cổ phiếu chứng khoán giao dịch tiêu cực nhất khi đua nhau lao dốc. Các mã: AGR, BSI, CTS, VDS giảm sàn, FTS giảm 5,84%, HCM giảm 4,79%. Nhóm cổ phiếu thép giao dịch bớt tiêu cực hơn khi đóng cửa có POM tăng 5,44%, VCA tăng 0,53%, còn lại đều giảm. Khối ngoại mua ròng với giá trị xấp xỉ 683 tỷ đồng trên HOSE.

NHÓM NGÀNH NGÂN HÀNG:

- Nhóm ngân hàng hôm nay chốt phiên với đa số đều giảm điểm, toàn nhóm có 6 mã tăng điểm, 3 mã tham chiếu và 18 mã giảm điểm. Các mã cổ phiếu tăng điểm tốt nhất là MSB (+1,89%), SGB (+1,37%), PGB (+1,09%), NAB (+0,63%), BID (+0,52%). Mã cổ phiếu giảm điểm mạnh nhất là ABB (-3,85%), CTG (-3,36%), HDB (-3,26%), BAB (-3,24%), BVB (-2,78%).

Bản tin PSI – MORNING HIGHLIGHTS

TỔNG QUAN NGÀNH NGÂN HÀNG

Chỉ tiêu`	Giá trị	% T-1
Vốn hóa (tỷ VNĐ)	1,966,418	-0.74%
KLGD (cp)	229,045,975	0.35%
- Khớp lệnh	214,283,900	15.58%
- Thỏa thuận	14,762,075	-65.55%
GTGD (tỷ VNĐ)	5,099.05	0.81%
- Khớp lệnh	4,743.45	14.34%
- Thỏa thuận	355.60	-60.91%
Giao dịch NĐTNN		
- KL mua/(bán) ròng (cp)	(8,570,111)	
- GT mua/(bán) ròng (tỷ VNĐ)	(99.06)	
Số mã cổ phiếu tăng/ giảm		
- Tăng	5	
- Không thay đổi	3	
- Giảm	18	

Bản tin PSI – MORNING HIGHLIGHTS

TỔNG QUAN NGÀNH NGÂN HÀNG

Top tăng/ giảm (VNĐ)					
Top tăng	Giá	% Tăng	Top giảm	Giá	% giảm
MSB	13,450	1.89%	ABB	7,500	-3.85%
SGB	14,800	1.37%	CTG	31,600	-3.36%
PGB	18,500	1.09%	HDB	22,250	-3.26%

Top KLGD (cổ phiếu)			
Khớp lệnh		Thỏa thuận	
CK	KLGD	CK	KLGD
SHB	38,197,000	HDB	8,582,000
MBB	28,182,700	MBB	3,412,574
STB	23,052,500	MSB	1,000,000

Top GTGD (tỷ đồng)			
Khớp lệnh		Thỏa thuận	
CK	GTGD	CK	GTGD
MBB	643.49	HDB	197.39
TCB	634.32	MBB	79.04
STB	615.45	TCB	30.08

Top giao dịch NĐTNN (tỷ đồng)			
Mua ròng		Bán ròng	
CK	KLGD	CK	GTGD
STB	37.41	SHB	-76.69
VCB	26.07	HDB	-58.58
MSB	11.83	LPB	-38.76





CHỨNG KHOÁN DẦU KHÍ
PETROVIETNAM SECURITIES INC.

PSI

LIÊN HỆ CÔNG TY CỔ PHẦN CHỨNG KHOÁN DẦU KHÍ

Tòa nhà Hanoitourist, số 18 Lý Thường Kiệt, Hoàn Kiếm, Hà Nội
ĐT: + 84 4 3934 3888 - Fax: +84 3934 3999 - Website: www.psi.vn

Chi nhánh TP. Hồ Chí Minh

Lầu 1, tòa nhà PVFCCo, số 43 Mạc Đĩnh Chi, Phường Đa Kao, Quận 1, Tp. Hồ Chí Minh
Điện thoại: (84-8) 3914 6789
Fax: (84-8) 3914 6969

Chi nhánh TP. Vũng Tàu

Tầng 5, tòa nhà Silver Sea, số 47 Ba Cu, Tp. Vũng Tàu
Điện thoại: (84-64) 254520/22/23/24/26
Fax: (84-64) 625 4521

Chi nhánh TP. Đà Nẵng

Tầng G và Tầng 1, Tòa nhà PVcomBank Đà Nẵng, Lô A2.1 đường 30 tháng 4, phường Hòa Cường Bắc, Quận Hải Châu, TP. Đà Nẵng
Điện thoại: (84-236) 389 9338
Fax: (84-236) 38 9933

TRUNG TÂM PHÂN TÍCH TUYÊN BỐ MIỄN TRÁCH NHIỆM

Các thông tin và nhận định trong báo cáo này được PSI đưa ra dựa trên những nguồn tin mà PSI coi là đáng tin cậy vào thời điểm công bố. Tuy nhiên, PSI không đảm bảo tính đầy đủ và chính xác tuyệt đối của các thông tin này.

Báo cáo được đưa ra dựa trên các quan điểm của cá nhân chuyên viên phân tích, không nhằm mục đích chào bán, lôi kéo nhà đầu tư mua bán, nắm giữ chứng khoán. Nhà đầu tư chỉ nên sử dụng báo cáo này như một nguồn tham khảo cho quyết định đầu tư của mình và PSI sẽ không chịu bất cứ trách nhiệm nào trước nhà đầu tư cũng như đối tượng được nhắc đến trong báo cáo này về những tổn thất có thể xảy ra khi đầu tư hoặc thông tin sai lệch về đối tượng được nhắc đến trong báo cáo này.